



**Jeudi 17 octobre 2024  
10h30 à 12h**

**Handi Pacte Normandie**

**Webinaire sur la Semaine Européenne pour  
l'Emploi des Personnes Handicapées du lundi 18  
au vendredi 22 novembre**





# Programme

Thème de la SEEPH 2024 : « Handicap et parcours professionnel : comment assurer une vraie égalité des chances ? »

- 1) Présentation des manifestations organisées pendant la SEEPH
- 2) Duoday le 21 novembre
- 3) Outils de communication SEEPH
- 4) Exemples d'employeurs publics
- 5) Questions diverses

## Handicap et parcours professionnel : Comment assurer une vraie égalité des chances ?

---



- ▶ Le taux de chômage des personnes en situation de handicap est de 12% contre 7% pour l'ensemble de la population.
- ▶ Le critère Handicap occupe la plus grande part des réclamations reçues en matière de discrimination en 2023 : 21% du total.
- ▶ Parmi les réclamations reçues en 2023 en matière de discrimination en raison du handicap, 16 % ont eu lieu dans l'emploi privé et 21 % dans l'emploi public.
- ▶ L'évolution des carrières professionnelles des personnes en situation de handicap est ainsi un sujet sur lequel des améliorations sont attendues.



Communiqué de presse,  
Paris, le 9 avril 2024

#### #SEEPH2024

LADAPT, l'Agefiph et le FIPHFP annoncent le thème de la 28<sup>ème</sup> Semaine européenne pour l'emploi des personnes handicapées

Pour la 28<sup>ème</sup> Semaine européenne pour l'emploi des personnes handicapées (SEEPH), qui se déroulera du lundi 18 au dimanche 24 novembre 2024, LADAPT, l'Agefiph et le FIPHFP proposent de s'engager, de débattre et mettre en valeur des actions dans toute la France autour de la thématique :

**« Handicap et parcours professionnel :  
Comment assurer une vraie égalité des chances ? »**

C'est l'occasion de donner la parole aux différents acteurs publics et privés, aux entreprises, administrations, associations, aux collaborateurs et tout particulièrement aux personnes en situation de handicap elles-mêmes.

**Le parcours vers et dans l'emploi des personnes en situation de handicap n'atteint toujours pas ses objectifs.**

En 4 ans, le taux de chômage des personnes en situation de handicap est passé de 18% à 12%, son plus bas niveau depuis près de 10 ans. Toutefois il demeure toujours beaucoup plus élevé que celui de l'ensemble de la population (7,5% au 4<sup>ème</sup> trimestre 2023).

Même si les chiffres des embauches évoluent dans le bon sens, améliorer les carrières professionnelles des personnes en situation de handicap reste encore un enjeu fort.

En 2024, le handicap demeure la première cause de discrimination en France<sup>1</sup>. Dans le milieu professionnel, les personnes en situation de handicap sont confrontées à de nombreux préjugés qui les empêchent de bénéficier d'une réelle évolution dans leur carrière.

Le sujet invite à une prise de conscience de tous, une implication totale des parties prenantes et une ambition d'aller plus loin ensemble pour une société inclusive et l'accès à une pleine et entière citoyenneté.

#### Contacts Presse :

Agefiph  
Agence Wellcom/ [agefiph@wellcom.fr](mailto:agefiph@wellcom.fr) / 01 46 34 60 60;  
Christiane Cristofaletti – [g-cristofaletti@agefiph.asso.fr](mailto:g-cristofaletti@agefiph.asso.fr) – 06 21 85 41 96  
FIPHFP  
Fanny Auverny – [fauverny@image7.fr](mailto:fauverny@image7.fr) – 06 07 18 59 42  
Anatole Flahault – [aflahault@image7.fr](mailto:aflahault@image7.fr) – 06 86 77 06 79  
LADAPT  
Florent Chapel - [florent.chapel@akkanto.fr](mailto:florent.chapel@akkanto.fr) - 06 71 19 44 92  
Magalie Jarousseau – [jarousseau.magalie@ladapt.net](mailto:jarousseau.magalie@ladapt.net) – 06 27 89 22 67

<sup>1</sup> Défenseur des droits, *Rapport annuel d'activité 2023*.

## Communiqué de presse

<https://www.fiphfp.fr/actualites-et-evenements/actualites/une-seeph-2024-consacree-a-l-evolution-professionnelle>



# Événements nationaux

---



- ▶ Lundi 18 : événement de lancement de la SEEPH de 10h à 12h avec les 3 présidents + ministre + animateur + ambassadeur SEEPH (plateau TV).
- ▶ Du 19 au 22 : les services Com de LADAPT, du FIPHFP et de l'Agefiph organisent un webinaire chaque jour à 12h autour d'une des sous-thématiques.
- ▶ Jeudi 21 novembre Nouvelle édition du Duoday.



---

A l'échelle nationale, le FIPHFP organise un certain nombre de manifestations aux côtés de ses partenaires. Au programme de cette édition 2024 :

- ▶ Lancement de la SEEPH – Emission LinkedIn – Lundi 18 novembre de 9h à 10h
- ▶ Webinaire « L'accès à la formation : un levier essentiel du parcours professionnel » - Mardi 19 novembre de 12h à 13h
- ▶ Webinaire « Maintenir dans l'emploi c'est bien, évoluer c'est mieux » - Mercredi 20 novembre de 12h à 13h
- ▶ Webinaire « Handicap : comment accompagner les personnes les plus éloignées de l'emploi ? » - Jeudi 21 novembre de 12h à 13h
- ▶ Conférence FIPHFP / Le Monde – Jeudi 21 novembre de 9h à 11h
- ▶ Webinaire « Inaptitude, reconversion, accompagnement...Les enjeux de fin de carrière » - Vendredi 22 novembre de 12h à 13h

Retrouvez prochainement le détail de ses événements et les liens d'inscription sur le site internet.



# 1) Présentation des manifestations organisées pendant la SEEPH



## Calvados



Chers partenaires,

Vous avez accepté de participer à la semaine SEEPH et nous vous en remercions.

Le forum du Handicap intitulé « **A chacun son chemin** » est organisé sur la journée du 19 Novembre 2024 à la Salle CARNOT de Honfleur (à proximité de l'Agence France Travail – Rue des Corsaires 14 600 Honfleur). Cet événement se déroule de 10 h à 17 h et les partenaires sont attendus dès 9h pour l'installation des Stands et pot d'accueil. (Précisions : ce forum est ouvert à tout public. Nous avons invité un grand nombre de partenaires en lien avec le handicap).

Afin d'optimiser notre organisation, nous vous proposons de nous transmettre vos besoins matériels en remplissant le coupon ci-après mais aussi, de nous préciser vos champs d'interventions dans les observations. Pour nos animateurs du jour, merci de préparer une présentation succincte de votre Association, entreprise, structure ... Celle-ci sera utile pour vous présenter tout au long de cette journée auprès du public présent. Pour une visibilité, lors de cet événement, vous pouvez également nous envoyer par mail le LOGO de votre établissement.

Nous restons à votre disposition pour tous renseignements complémentaires sur l'organisation du forum Handicap porté par FRANCE TRAVAIL, CAP EMPLOI, LA MISSION LOCALE, le PLIE LADPAT, le GEIQ HANDICAP.

Une personne de la **TEAM Handicap Honfleur** recense toutes les informations nécessaires à notre organisation. Nous vous remercions d'envoyer votre coupon-réponse ainsi que vos questions à : [elodie.krippeler@francetravail.fr](mailto:elodie.krippeler@francetravail.fr) ou de la contacter au 02 31 98 00 03.

Délai de retour avant le 16 septembre 2024 (dernier délai)

Pour la gestion logistique, nous reviendrons vers vous dès la fin du mois d'octobre prochain.

Merci de votre confiance, de votre collaboration sur cet événement qui est une première sur notre territoire et nous comptons sur vous pour relever ce « **challenge territorial** ».

Bien à vous,  
La TEAM HANDICAP Honfleur.

**Coupon-réponse** Votre présence :  Journée  Matin  Après-midi

Prévision d'une organisation « mini conférence » (table ronde) :  OUI  NON

Nom, prénom, fonction des participants, mail et coordonnées téléphoniques :

.....  
.....

Besoins matériel (nombres de tables, chaises, accès à prise électrique, ...) :

.....  
.....

Description de votre entreprise & activités à envoyer par mail + Logo de votre structure.

.....  
.....  
.....  
.....  
.....

## Forum « A chacun son chemin » le 19 novembre à Honfleur



# Eure

---



## Recrutons autrement les 19, 20 et 21 novembre à Val de Reuil

Semaine Européenne pour l'Emploi des Personnes en situation de Handicap

### Recrutons autrement

#### VALORISONS LE MAINTIEN

19 – 20 et 21 novembre 2024

Hub de l'Emploi de la Ville de Val-de-Reuil





# Manche

**#seeph2024**  
Semaine européenne pour l'emploi  
des personnes handicapées

**Programme de la Manche  
du 18 au 22 novembre 2024**



**18 Lundi**

- **Boost ton image : atelier gestion des émotions** - Saint Lô
- **Forum inversé** - Coutances
- **Atelier gestion des émotions** - Cherbourg
- **Atelier comment aborder mon Handicap** - Cherbourg

**19 Mardi**

- **Forum de la Compensation** - Avranches
- **Boost ton image : atelier image de soi avec la cravate solidaire et l'Académie de l'Audace** - Lamberville
- **Sensibilisation des apprentis au handicap** - Coutances
- **Jeux recrute** - Cherbourg
- **Atelier Handisport** - Saint-Pierre et Miquelon

**20 Mercredi**

- **Emploi en scène "rencontre théâtrale entre chercheurs d'emploi en situation de handicap et entreprises"** - Granville
- **Boost ton image, atelier théâtre : l'entretien d'embauche** - Saint-Lô
- **Information collective DUODAY** - Cherbourg
- **Visite de l'entreprise adaptée ACTP** - Cherbourg

**21 Jeudi**

- **Trioday "Mieux se connaître pour mieux orienter"** - Avranches
- **Séminaire emploi COCM et CMB** - Coutances
- **DUODAY** - Manche
- **Stade vers l'emploi** - Saint-Lô

**22 Vendredi**

- **Sensibilisation au travers du jeu "Handipoursuit"** - Avranches
- **Job dating** - Saint-Lô
- **Atelier "Simulation d'entretien"** - Saint-Pierre et Miquelon

**CAP EMPLOI 50**  **France Travail**  **agefiph**  **fiphfp**



Orne

Des solutions pour tous dans l'Orne :

## Forum pour le maintien en emploi, l'insertion professionnelle et l'accompagnement personnalisé

Que vous soyez **SALARIÉ** ou **AGENT**  
(en activité ou en arrêt maladie) ou **EMPLOYEURS**,  
rejoignez-nous pour des temps d'échanges et de rencontres au  
bénéfice de vos parcours et en réponse à vos besoins en lien avec  
la **santé**, le **handicap** et l'**emploi** !

Présence d'un Foodtruck  
MA PETITE FOLIE  
- Fromage, biscuits & douceurs -

Entrée libre  
Venez nombreux

Journée continue  
de 10h30 à 18h00  
**Mardi 19 Novembre 2024**

**Argentan**  
derrière la Mairie  
Hall du champ de foire



Contacts : [cap\\_emploi@capemploi61.com](mailto:cap_emploi@capemploi61.com) | [02 33 31 01 31](tel:0233310131)

Ne pas se fier à l'aspect graphique - Co-concepteur, Réalisateur: Cedric Garbier / Association "Les Brocardiers" pour le CAP EMPLOI DE L'ORNE - 10/2024 - Image parue sur le site fiphfp

## Forum pour le maintien dans l'emploi, l'insertion professionnelle et l'accompagnement personnalisé le mardi 21 novembre à Argentan

M Le Préfet vous convie à assister en présence de Mme La Sous-Préfète d'Argentan – Référente handicap et inclusion - à un événement abordant ces sujets de manière inhabituelle et interactive le **vendredi 22 novembre 2024 dès 8h30 à l'auditorium de Caligny** (prévoir la matinée).





## Seine - Maritime

---

► 20 novembre de 9h30 à 12h, Cap emploi Rouen et Club House : sensibilisation sur le handicap psychique.

Toutes les précisions pour cet évènement et votre éventuelle inscription sont sur ce lien :

[https://forms.office.com/Pages/ResponsePage.aspx?id=U0DFe5Eyq0ugF4DcMSjxEA7EPqJGT5NEI\\_kmDJY0RLpUNFYzRTIMUTBPSzhJRFdWQTYwWUJNTko5My4u](https://forms.office.com/Pages/ResponsePage.aspx?id=U0DFe5Eyq0ugF4DcMSjxEA7EPqJGT5NEI_kmDJY0RLpUNFYzRTIMUTBPSzhJRFdWQTYwWUJNTko5My4u)

Le service public de l'emploi du bassin du Havre et ses partenaires se mobilisent



LUNDI 18  
NOVEMBRE 2024

CCI du Havre  
13H30 17H  
181 QUAI FRISSARD  
76600 Le Havre

Handicap et insertion

# FORUM

## Cap sur l'immersion pro



Venir avec votre CV et/ou  
rapprochez-vous de votre  
conseiller emploi

De nombreuses entreprises vous attendent !





**Le « 9/10 du FIPHFP »  
Semaine Européenne pour l'Emploi des Personnes Handicapées**

---

**Le mardi 19 novembre de 9h à 10h, venez nous faire part de votre expérience dans le cadre d'un témoignage convivial de 5 mn maximum sur...**

- un recrutement d'une personne handicapée,
- une situation de maintien dans l'emploi,
- une action de sensibilisation,
- un partenariat avec un Esat ou une Entreprise Adaptée,
- un souhait, un projet...
- autres...

**Ce 9/10 du FIPHFP se fera sous un format webinaire (zoom) avec 10 participants maximum.**

**Ces situations concrètes nous permettront d'enrichir nos expériences respectives et peut-être faire naître d'autres projets...**

**Merci de vous inscrire en précisant la situation abordée à :**

**[daniel.bardou2@wanadoo.fr](mailto:daniel.bardou2@wanadoo.fr)**





## 2) Duoday le 21 novembre

---

### Inscription sur le site

<https://www.duoday.fr/>

### Le principe DuoDay est simple

Une entreprise, un employeur public ou une association accueille, à l'occasion d'une journée nationale, une personne en situation de handicap, en duo avec un professionnel volontaire.

Au programme de cette journée : découverte du métier, participation active, immersion en entreprise.

### 3 entrées

- Candidat
- Employeur
- Structure accompagnante

# Kit de communication Duoday

<https://www.duoday.fr/16-kit-de-communication-a-telecharger.htm>

3 affiches





Et si le collègue idéal n'était pas celui que vous attendiez ?



La différence n'exclut pas la compétence. Et si on commençait par un duo ?

**DuoDay 2024**

Personnes en situation de handicap et employeurs, rencontrez-vous !  
Le **21 novembre**, créez des duos ensemble.

Inscription sur [duoday.fr](https://www.duoday.fr)  
N°Vert 0 800 386 329

#DuoDay2024 #SEEPH2024







Deux talents, une mission...

*Une journée qui peut tout changer*

**DuoDay 2024**

Personnes en situation de handicap et employeurs, rencontrez-vous !  
Le **21 novembre**, créez des duos ensemble.

Inscription sur [duoday.fr](https://www.duoday.fr)  
N°Vert 0 800 386 329

#DuoDay2024 #SEEPH2024





Et si le collègue idéal n'était pas celui que vous attendiez ?



La différence n'exclut pas la compétence. Et si on commençait par un duo ?

**DuoDay 2024**

Personnes en situation de handicap et employeurs, rencontrez-vous !  
Le **21 novembre**, créez des duos ensemble.

Inscription sur [duoday.fr](https://www.duoday.fr)  
N°Vert 0 800 386 329

#DuoDay2024 #SEEPH2024



# 1 brochure



**“**  
**La différence n'exclut pas la compétence**

Vous, les **personnes en situation de handicap**, qui tentez l'expérience.

Vous, les **employeurs**, qui accueillez des duos quelle que soit la taille de votre entreprise ou votre secteur d'activité.

Vous, les **structures accompagnantes**, qui vous engagez dans cette opération.

**DuoDay 2024**

Informations et renseignements :  
[www.duoday.fr](http://www.duoday.fr)  
[contact@duoday.fr](mailto:contact@duoday.fr)  
#DuoDay2024

0 800 386 329 Service à appel gratuit

Assistant téléphonique pour personne sourde ou malentendante

**Emploi et handicap : et si on commençait par un duo ?**

**Candidat**  
Vous souhaitez découvrir un métier, une entreprise...

**Employeur**  
Vous souhaitez accueillir un stagiaire au sein de votre entreprise...

**Structure accompagnante**  
Vous êtes un professionnel de l'accompagnement des personnes en situation de handicap...

DuoDay 2024 c'est le **21 NOVEMBRE**

# 1 logo





# 4 fiches tuto

**Vous êtes employeur, vous souhaitez sensibiliser vos collaborateurs et/ou vous êtes à la recherche de nouveaux talents ?**

**DuoDay, le 21 novembre, peut vous intéresser !**

**DuoDay 2024**



**Qu'est-ce que DuoDay ?**

Une opération européenne à laquelle la France participe depuis 2018.

Le principe : créer un duo le 21 novembre entre une personne en situation de handicap et un collaborateur d'une entreprise privée ou publique, pour passer une journée de stage découverte ensemble.

**Vous êtes étudiant en situation de handicap ?**

**DuoDay, le 21 novembre, peut vous intéresser !**

**DuoDay 2024**



**Qu'est-ce que DuoDay ?**

Une opération européenne à laquelle la France participe depuis 2018.

Le principe : créer un duo le 21 novembre entre une personne en situation de handicap et un collaborateur d'un employeur privé ou public, pour passer une journée de stage découverte ensemble.

En 2024, il y a encore beaucoup d'idées reçues sur le handicap. DuoDay, c'est donc avant tout un moyen de lever le premier frein à l'emploi des personnes en situation de handicap : les préjugés. DuoDay, c'est aussi un formidable moyen pour découvrir un nouvel employeur, un nouveau métier, créer des relations qui peut-être vont vous aider par la suite. On le sait, quand on est étudiant, ce n'est pas facile de trouver un stage, un contrat d'apprentissage...

**Vous êtes à la recherche d'un emploi et en situation de handicap ?**

**DuoDay, le 21 novembre, peut vous intéresser !**

**DuoDay 2024**



**Qu'est-ce que DuoDay ?**

Une opération européenne à laquelle la France participe depuis 2018.

Le principe : créer un duo le 21 novembre entre une personne en situation de handicap et un collaborateur d'un employeur privé ou public, pour passer une journée de stage découverte ensemble.

En 2024, il y a encore beaucoup d'idées reçues sur le handicap. DuoDay, c'est donc avant tout un moyen de lever le premier frein à l'emploi des personnes en situation de handicap : les préjugés. DuoDay, c'est aussi un formidable moyen pour découvrir une nouvelle entreprise, un nouveau métier, créer des relations qui peut-être vous aideront dans votre recherche d'emploi.

**Vous êtes un professionnel de l'accompagnement des personnes en situation de handicap à la recherche d'un emploi ou des travailleurs en milieu protégé**

**DuoDay, le 21 novembre, peut vous intéresser !**

**DuoDay 2024**



**Qu'est-ce que DuoDay ?**

Une opération européenne à laquelle la France participe depuis 2018.

Le principe : créer un duo le 21 novembre entre une personne en situation de handicap et un collaborateur d'une entreprise privée ou publique, pour passer une journée de stage découverte ensemble.

En 2024, il y a encore beaucoup d'idées reçues sur le handicap. DuoDay, c'est donc avant tout un moyen de lever le premier frein à l'emploi des personnes en situation de handicap : les préjugés. DuoDay, c'est aussi un formidable moyen pour les personnes que vous accompagnez de découvrir une nouvelle entreprise, un nouveau métier, créer des relations qui peut-être les aideront dans le cadre de leur parcours professionnel.

# Réseaux sociaux



Personnes en situation de handicap et employeurs,

rencontrez-vous !

Le 21 novembre,

créez des duos ensemble

**DuoDay 2024**

Personnes en situation de handicap et employeurs,

rencontrez-vous !

Le 21 novembre,

créez des duos ensemble

**DuoDay 2024**

Emploi & handicap,  
et si on commençait  
par un DUO ?

**DuoDay 2024**

Le **DuoDay 2024**

c'est le

**21 novembre**



# Checklist

## du DuoDay réussi !



### Avant le jour J

- Solliciter l'**accord de la direction** / des directions pour bénéficier d'un portage politique/stratégique
- Présenter l'opération DuoDay notamment grâce au kit de communication disponible sur [duoday.fr](http://duoday.fr)
- Réaliser un recensement de volontaires en interne : via l'intranet, via une plaquette, via mailing, en porte-à-porte, via le bulletin de salaire, auprès des encadrants et des agents
- S'inscrire sur la plateforme [www.duoday.fr](http://www.duoday.fr) pour être mis en relation avec des personnes en recherche d'emploi et contacter le numéro vert en cas de question !
- Se mettre en relation avec les partenaires externes (Cap emploi, Pôle emploi, mission locale, associations, EA, ESAT...) pour former des Duos
- Assurer la mise en relation entre les volontaires en interne et les personnes en situation de handicap : mail, pré-rencontre (explication du déroulé de la journée, contraintes d'accessibilité, ...)
- Proposer une fiche de bon accueil avec les informations clés, à distribuer aux duos
- Faire signer l'attestation d'assurance
- Mettre en place un tableau de suivi



# Checklist

## du DuoDay réussi !



### Le jour J

- Réaliser un accueil pour présenter la structure et le principe de la journée (si possible avec la direction)
- Donner aux duos les coordonnées du/de la référent.e handicap en cas de besoin
- Faire le tour des duos tout au long de la journée pour vérifier que tout se passe bien
- Inviter la direction et/ou élus à passer rendre visite aux Duos
- Mobiliser le service communication (relations presses, interviews écrites et/ou vidéos le jour J, photos) / Faire signer des droits d'image
- Recueillir des avis à chaud
- Attention à ne pas laisser trainer des documents confidentiels !



# Checklist

## du DuoDay réussi !



### Après le jour J


- Souffler et récupérer après cette aventure ! 😊
- Prévoir un temps de débrief avec les personnes accueillantes (points positifs, points à améliorer...)
- Prévoir un temps d'échange avec les partenaires (Cap emploi, associations...) afin que cela soit utile dans le parcours d'accompagnement de la personne
- Avoir un retour de la personne accueillie, et envisager un accompagnement vers l'emploi dans la structure, quand cela est possible et pertinent
- Rédiger et envoyer une note globale à la direction pour faire un bilan de l'opération
- Mobiliser l'équipe communication pour publier un retour sur le DuoDay (intranet, mail flash info...)
- Se constituer un répertoire de personnes intéressées / de porte-paroles pour la prochaine édition
- Fidéliser les anciens participants pour les prochaines éditions
- Faire un challenge (« le + de duos ») entre services, entre pôles, entre collectivités (pour les CDG), ...



### 3) Outils de communication SEEPH / FIPHFP


La valise SEEPH du FIPHFP

<https://www.fiphfp.fr/employeurs/ressources-employeurs/centre-de-ressources/la-valise-seeph>



#seeph2024  
Service conseil et appui technique  
des personnes handicapées

emploi  
fiphfp  
handicap

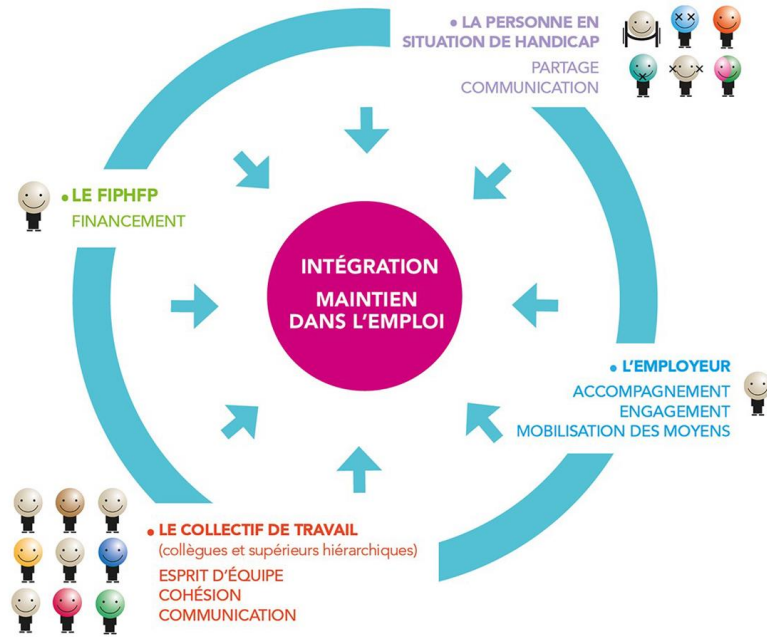


**Handicap et parcours professionnel :**  
Comment assurer une vraie égalité des chances ?

**construire une société inclusive**  
avec les personnes en situation d'handicap

# Plaquette personnalisable format word (logo employeur et contacts)

## 3 ET SI TOUT LE MONDE SE SENTAIT CONCERNÉ ?



VOS INTERLOCUTEURS



Pour plus d'information sur le handicap et les personnes ressources de votre région, rendez-vous sur :

[www.fiphfp.fr](http://www.fiphfp.fr)



Handicap,  
**tous concernés**



# 1 HANDICAP, DE QUOI PARLE-T-ON ?

« Est considérée comme travailleur handicapé, toute personne dont les possibilités d'obtenir ou de conserver un emploi sont effectivement réduites, par suite d'une altération d'une ou plusieurs fonctions physique, sensorielle, mentale ou psychique ».

Définition de la RQTH, Code de l'Action Sociale et des Familles — article L241-5

**LE SAVIEZ-VOUS ?** 80 % des handicaps sont invisibles. Un de vos collègues est peut-être en situation de handicap sans que cela ne se voie.  
Seules 3% des personnes en situation de handicap utilisent un fauteuil roulant.  
Dans 9 cas sur 10, les travailleurs handicapés n'ont besoin d'aucun aménagement matériel du poste.

Source : Chiffres clés : les personnes handicapées et l'emploi, juin 2014, FIPHFP - AGEFHPF



**La déficience intellectuelle :**  
c'est une difficulté à comprendre et une limitation dans la rapidité des fonctions mentales sur le plan de la compréhension, des connaissances et de la cognition.



**Le handicap moteur :**  
il recouvre l'ensemble des troubles pouvant entraîner une atteinte partielle ou totale de la motricité, notamment des membres supérieurs et/ou inférieurs.



**Le handicap auditif :**  
il correspond à une perte partielle (mal entendant) ou totale de l'audition.

## LES DIFFÉRENTS TYPES DE HANDICAP



**Le handicap visuel :**  
il recouvre des réalités variées, s'échelonnant d'un trouble visuel à une cécité complète.



**Le handicap psychique :**  
c'est une pathologie mentale entraînant des troubles, affectifs, émotionnels et mentaux ou une perturbation de la personnalité, souvent sans conséquences sur les fonctions intellectuelles.



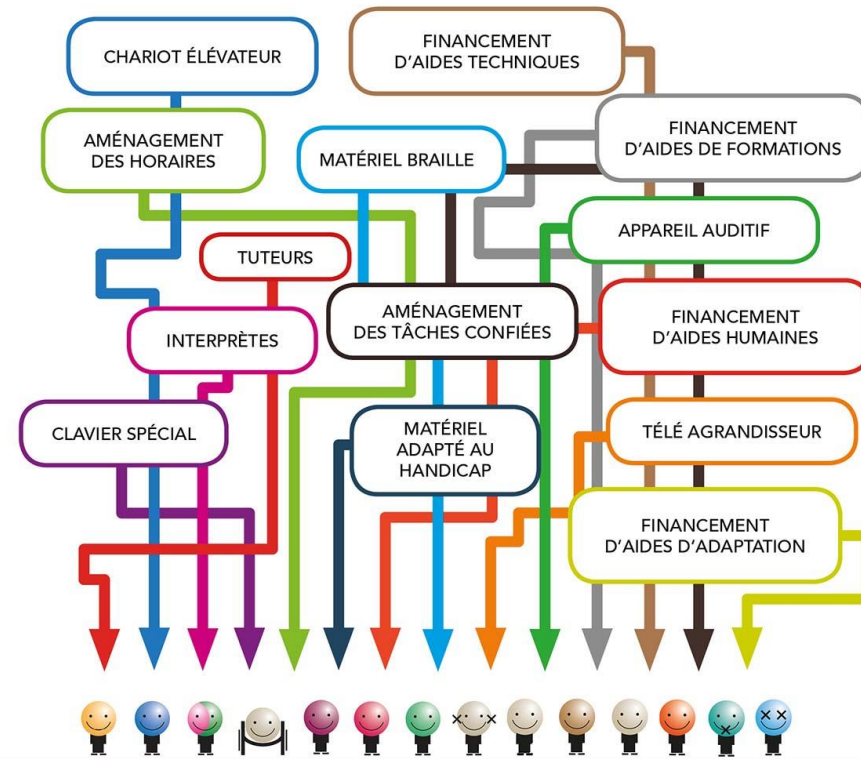
**Les maladies invalidantes :**  
cancer, maladies auto-immunes, maladies cardio-vasculaires, diabète, VIH... Évolutives et chroniques, elles peuvent entraîner des incapacités nécessitant une prise en charge continue susceptible de s'inscrire dans la durée.

Sources : Guide des civilités à l'usage des gens ordinaires - Ministère délégué à la Sécurité Sociale, aux Personnes Agées, aux Personnes Handicapées et à la Famille.

# 2 LA COMPENSATION DU HANDICAP, DE QUOI S'AGIT-IL ?

Au sens général, compenser c'est équilibrer un effet par un autre. En matière de handicap, c'est agir pour parvenir à l'autonomie durable des personnes handicapées dans l'emploi.

De nombreux moyens sont financés par le Fonds pour l'Insertion des Personnes en situation de Handicap dans la Fonction Publique (FIPHFP). Ils sont variés et s'adaptent en fonction des types de handicap et des postes des agents.



UNE SITUATION DE HANDICAP COMPENSÉE

=

UNE ÉQUIPE RENFORCÉE !

En savoir plus : [www.fiphfp.fr](http://www.fiphfp.fr)





## Différents outils dans la valise

---

### Sensibiliser les agents

- Affiches de sensibilisation mise à disposition des employeurs publics par le FIPHFP
- Mailings de sensibilisation prêts à l'emploi (sous format word)
- Kit communication : 4 plaquettes personnalisables avec vos logos et coordonnées
  - Vidéos
  - Quiz

### Sensibiliser sur les différents types de handicap

- Jeu "à la découverte des handicaps invisibles"
- Vidéo de sensibilisation au diabète
- Vidéo de sensibilisation à la sclérose en plaques
- Vidéo de sensibilisation au handicap auditif
- Vidéo de sensibilisation à la polyarthrite
- Webinaire A la découverte des troubles cognitifs
- Webinaire A la découverte des troubles du spectre de l'autisme
- Webinaire A la découverte du handicap visuel
- Webinaire A la découverte des maladies chroniques



## 4) Exemples d'employeurs publics

---

- ▶ CAFÉ RH FAIRE CONNAITRE ET RECONNAITRE UN HANDICAP VISIBLE OU INVISIBLE DANS LE CADRE DU TRAVAIL
- ▶ CONCOURS DE DESSIN SUR LE THÈME DU HANDICAP ET DU SPORT
- ▶ PROJECTION DU FILM "WE ARE PEOPLE"
- ▶ FORMATION POUR MIEUX COMPRENDRE ET ACCOMPAGNER LES PERSONNES AYANT DES TROUBLES DYS
- ▶ ATELIERS DE SIMULATION DE HANDICAPS : CANNE BLANCHE SE REPÉRER, SE DÉPLACER
- ▶ THEATRE FORUM « HANDICAP ET EMPLOI »
- ▶ DUODAY INVERSE
- ▶ EXPO PHOTOS
- ▶ SERIOUS GAME
- ▶ DUO COAC'H

**Autres...**





Employeur
Contact @
Descriptif de l'action SEEPH 2024 (intitulé, contenu, date, lieu, public...)

**Pour ceux qui le souhaitent  
merci de compléter la fiche  
SEEPH 2024**

# Exemple SEEPH

---



Lundi	Mardi	Mercredi	Jeudi	Vendredi
<b>Lancement SEEPH par la DG</b> <ul style="list-style-type: none"><li>- Rappel obligation d'emploi</li><li>- Présentation des actions</li><li>- Communication interne</li></ul>	<b>Handi café sur la RQTH et les aides FIPHFP</b> <b>Diffusion capsule vidéo sur le FIPHFP</b>	<b>Promotion activité ESAT (Gourm'handises)</b> <b>Diffusion capsule vidéo sur la RQTH</b>	<b>Mise en place Duoday dont duo inversé</b> <b>Diffusion capsule vidéo sur le Duoday</b>	<b>Proposition Duo Coac'H</b> <b>Documentaire « We are people »</b>



## J. Les aides du FIPHFP pour sensibiliser, former et communiquer sur le handicap

### **27) Communication, information et sensibilisation des collaborateurs**

Le FIPHFP finance les dépenses de communication, d'information et de sensibilisation collectives des collaborateurs en lien avec des actions favorisant l'insertion et le maintien dans l'emploi des personnes en situation de handicap.

Le montant maximum est fonction notamment de la taille de l'employeur.

Employeur non conventionné	Taille de l'employeur public			
	Effectif inférieur à 350	Effectif compris entre 350 et 9 999	Effectif compris entre 10 000 et 49 999	Effectif supérieur à 49 999
Plafond annuel	2 000€	10 000€	15 000€	20 000€

- 1/ Le devis retenu (pour une demande d'accord préalable)**
- 2/ La facture acquittée/mandatée (pour la demande de remboursement)**
- 3/ RIB de l'employeur**

Employeur conventionné	Primo convention	Renouvellement
Plafond	5 % du montant de la convention	2 % du montant de la convention



## 5) Questions diverses

---

- ▶ Du Stade vers l'Emploi : recruter les personnes en situation de handicap par le sport **le 7 novembre à Mondeville**
- ▶ Le 9/10 du FIPHFP dans le cadre de la SEEPH **le 19 novembre**
- ▶ Comité local du FIPHFP **le 3 décembre**

# Tour de France des 20 ans FIPHFP en 2025



Organisation d'un tour de France pour les 20 ans du FIPHFP avec un concours des Trophées Emploi public & Handicap.



# 5 catégories

Recrutement/Apprentissage  
Maintien dans l'emploi/Parcours professionnel  
Communication  
Accessibilité universelle  
Coup de cœur du public



---

Établissement du jury : 10 personnes maximum en tout y compris le DTH

Socle commun obligatoire : FHF, PFRH, FPT, SPE...

Socle secondaire : partenaires

Appel candidatures, relance, mailing, phoning,

Pilotage du tri des dossiers et suivi des grilles de notation,

Accompagnement des candidats pour le pitch de prez 2' devant les membres du jury,

Organisation de la journée votes : pilotage, accompagnement, lieu, convivialité, iLSF, photographe, etc...

Organisation de la soirée : pilotage, accompagnement, lieu, convivialité, iLSF, photographe, etc...

Présentation des votes / Prix Coup de cœur du public

Livret de présentation des primées et de tous les candidats.



---

Merci, bon appétit et bonne fin de journée !