

Sociologie des publics

Formation auxiliaire de
bibliothèque / ABF

2024-2025

Plan du cours

1. Qu'est-ce que la sociologie des publics ?
2. Pratiques culturelles des Français
3. Les publics et les usages des bibliothèques publiques
4. Et la lecture ?
5. Typologie des publics en bibliothèque
6. Bibliographie
7. Vers des bibliothèques participatives

Manifeste IFLA-Unesco sur les bibliothèques publiques

« Les services de la bibliothèque publique sont fournis sur la base de l'**égalité d'accès pour tous, indépendamment de l'âge, de l'origine ethnique, du sexe, de la religion, de la nationalité, de la langue, du statut social et de toute autre caractéristique**. Des services et des documents spécifiques doivent être fournis aux utilisateurs qui ne peuvent pas, pour quelque raison que ce soit, utiliser les services et les documents habituels. Il s'agit par exemple des minorités linguistiques, des personnes handicapées, des personnes ayant de faibles compétences numériques ou informatiques, des personnes peu alphabétisées ou des personnes hospitalisées ou emprisonnées.

Tous les groupes d'âge doivent trouver une offre adaptée à leurs besoins. »

Alors pourquoi vouloir catégoriser les publics ?

Les bibliothèques n'existent pas en soi mais elles répondent à des attentes et des besoins de publics spécifiques et réels.

« Les collections et les services doivent inclure tous les types de médias appropriés et les technologies modernes ainsi que les ressources traditionnelles. La qualité, la pertinence **par rapport aux besoins et aux conditions locales et la prise en compte de la langue et de la diversité culturelle de la communauté sont des critères fondamentaux**. L'offre doit refléter les tendances actuelles et l'évolution de la société, ainsi que la mémoire des activités et de l'imagination humaines. » (Manifeste de l'IFLA-Unesco)

=> Les publics sont différents selon les bibliothèques et les territoires.

Nécessité de connaître les publics :
attitudes, comportements, attentes, profils...

Enquête de public – méthode :

- Évaluation d'un service



**Qu'est-ce que la sociologie
des publics ?**

Sociologie des publics : éléments de définition

•Sociologie

- La sociologie est l'étude des relations, actions et représentations sociales par lesquelles se constituent les sociétés. Elle vise à comprendre comment les sociétés fonctionnent et se transforment.
- Elle cherche à comprendre et à expliquer :
 - l'impact du social sur les représentations (façons de penser)
 - les comportements humains (façons d'agir)
- Les sociologues s'intéressent à la fois à la famille, au travail, aux médias, aux rapports de genre, aux relations, aux religions...

Sociologie des publics : éléments de définition

- Les publics sont :
 - au cœur des décisions politiques culturelles et universitaires
 - au centre de leurs réflexions et de leurs actions
 - « *Le public est aujourd'hui une des raisons mêmes de l'existence de la bibliothèque au même titre que la collection et la médiation* », ainsi débute le chapitre sur l'approche du public de Philippe Debrion (*Le métier de bibliothécaire*, Cercle de la librairie, 2007)

Sociologie des publics : éléments de définition

•Sociologie de la la culture

- Bourdieu // Capital total, capital économique et capital culturel

- Lahire // dissonance culturelle

-

•Sociologie des publics

- La sociologie des publics est très récente, comparée à la sociologie de la lecture (début des enquêtes au début des années 80).

- Objectif de la sociologie des publics : passer d'une connaissance intuitive des publics à une connaissance objective, en se mettant à la place des usagers

2

**Pratiques culturelles
des Français**

- Depuis 30 ans = augmentation des études des publics

◆ **Des enquêtes**

- Enquêtes conduites à la demande des professionnels, centrées sur la mesure de satisfaction et analyse des besoins
- Des enquêtes **quantitatives** = sondage par question (« qui ? , quoi ?, combien ? »)
- Des enquêtes **qualitatives** = approche sur la diversité des pratiques et des représentations (« pourquoi ? Comment ? »)

◆ **Des entretiens**

◆ **Des observations *in situ***

◆ **Des focus group**

De grandes enquêtes des publics par le Ministère de la Culture

- <https://www.culture.gouv.fr/fr/espace-documentation/statistiques-ministerielles-de-la-culture2/L-enquete-pratiques-culturelles>
 - Près de cinquante ans d'observation des comportements de la population française en matière de participation culturelle, du début des années 1970 à la fin de la décennie 2010.
 - 1973, 1981, 1988, 1997, 2008 et 2018
 - Différentes formes de participation à la vie culturelle (**lecture de livres, écoute de musique, fréquentation des équipements et des manifestations culturels, pratiques en amateur**), tout en accordant une large place aux usages des médias traditionnels (**télévision, radio, presse**)
 - Depuis l'édition de 2008, aux **nouvelles technologies** liées au développement du numérique.

- **en 2018**

- **6 grandes tendances :**

- Place croissante de la culture dans le quotidien des Français
- Essor considérable, en 10 ans, des pratiques culturelles numériques
- Des Français plus nombreux à fréquenter les lieux culturels, surtout après 40 ans
- Réduction de certains écarts territoriaux et, dans certains cas, sociaux
- Singularité culturelle des générations récentes
- Déclin de pratiques associées à la génération du baby-boom

•en 2018

- Très grande consommation de culture MAIS fracture culture patrimoniale / culture numérique liée à internet
- Question de la survie de la culture classique, liée à la génération du baby-boom
- Baisse des inscriptions en bibliothèque // grande baisse des gros lecteurs de livres

• Evolution en 50 ans

- De la pénurie à l'abondance
- Il n'y a pas de « musique de jeunes »
- Recul de la lecture d'imprimés et féminisation de la culture
- Hausse de fréquentation des équipements culturels, mais sans réelle démocratisation.
- Effet de traîne / effet Matthieu
 - Publics et usages des BM, 2016

3

**Les publics et les usages
en bibliothèques municipales**

• **Les publics et les usages en bibliothèques municipales**

- En 2005, première enquête sur les publics et le usages en bibliothèques municipales
- Objectifs :
 - Mesurer l'incidence du basculement dans la société Internet
 - Tentative de prendre en compte le relâchement culturel

<https://www.culture.gouv.fr/Thematiques/livre-et-lecture/Actualites/Enquete-sur-les-Publics-et-les-usages-des-bibliotheques-municipales-en-2016>

•en synthèse :

- **40 % des Français** de +15 ans* ont fréquenté une BM au cours des 12 derniers mois (35 % en 2005)
- 9 Français sur 10 ont été amenés à fréquenter une bibliothèque au moins 1 fois dans leur vie
- Evolution des usages en Bib :
 - Autrefois : emprunt de livres
 - Aujourd'hui : diversification d'usages

* Chiffre à nuancer



40 % de la population française a fréquenté au moins une fois une bibliothèque au cours des douze derniers mois en 2016 (contre 25,7 % en 1997)

Il y a de plus en plus d'utilisateurs, mais le taux d'inscrits diminue, passant de 21 % en 2005 à 16 % en 2016. En 2016, 43 % des utilisateurs des bibliothèques ont eu au moins une activité utilisant l'informatique ou les services en ligne du lieu. L'emprunt de livres reste néanmoins le motif principal de venue en bibliothèque (55 % de taux de pratique).

Source :
« Publics et usages des bibliothèques municipales en 2016 », ministère de la Culture, Direction générale des médias et des industries culturelles, juin 2017.

• **Un maillage territorial exceptionnel = 1^{er} réseau culturel de France**

- 16 000 lieux de lecture, dont :
 - 7 000 bibliothèques
 - 9 000 point d'accès au livre
- 89 % des Français ont accès à un équipement de lecture publique (communal ou intercommunal)
- Lorsque BM est implantée dans la commune = 87 % des habitants en ont connaissance

•Fréquentation des bibliothèques

• => Augmentation de la fréquentation des BM :

- 72% des personnes de 15 à 24 ans ont ainsi fréquenté une bibliothèque
- A partir de 70 ans, on observe un net décrochage.

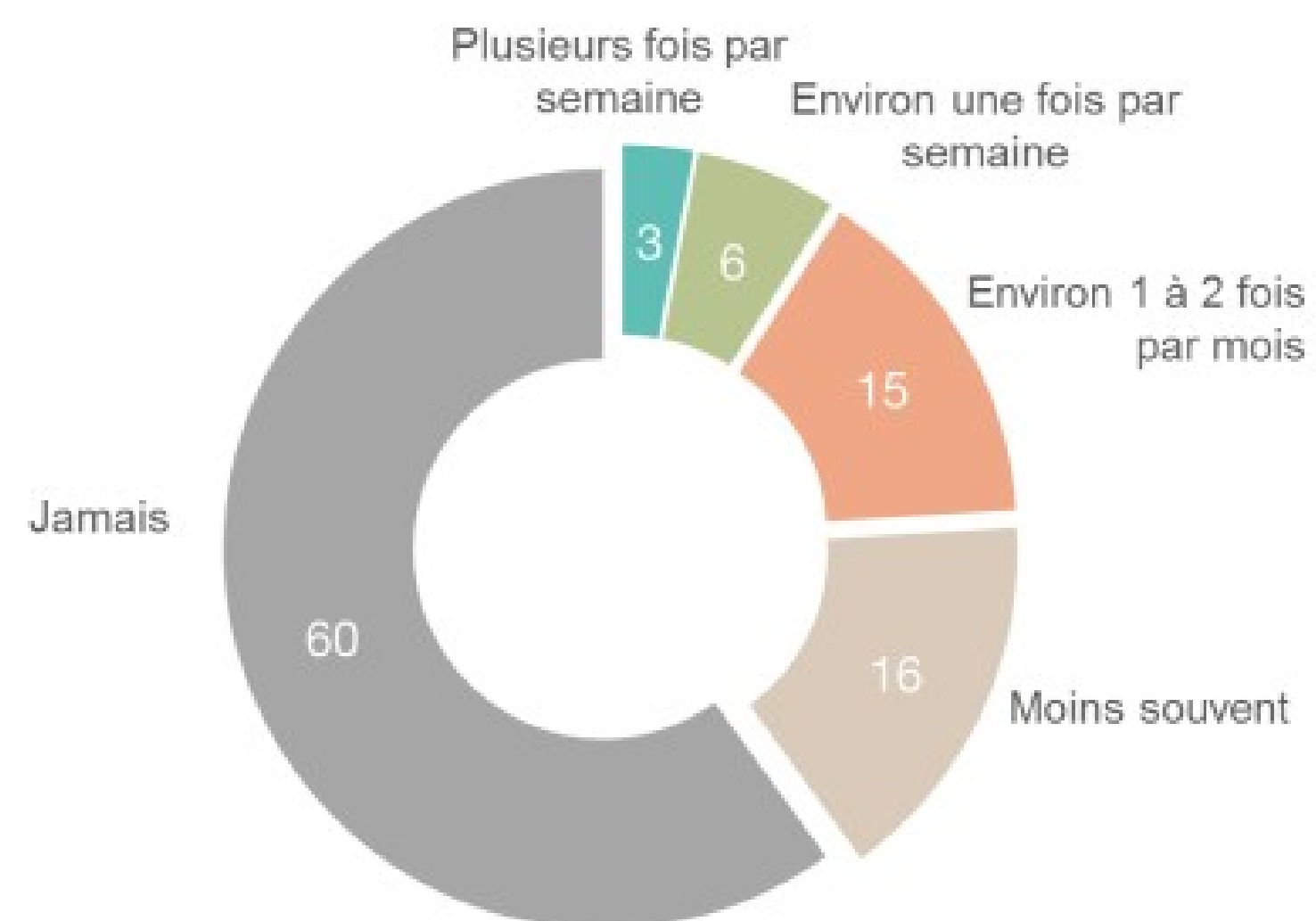
Niveau de fréquentation des bibliothèques lors des 12 derniers mois selon l'âge lors de l'enquête

15-24 ans	25-34 ans	35-49 ans	50-59 ans	60-64 ans	65-69 ans	70 ans et plus	Total
72%	45%	49%	41%	41%	39%	25%	45%

•Fréquentation des bibliothèques

- Fréquentation d'une BM est discontinuée tout au long de sa vie : en moyenne 9 ans
- 1/4 des Français l'utilise régulièrement (au moins 1 fois/mois)
- 9 % utilise de façon intensive (1x/semaine)

Fréquentation des bibliothèques municipales lors des 12 derniers mois



•**Baisse des inscriptions*** :

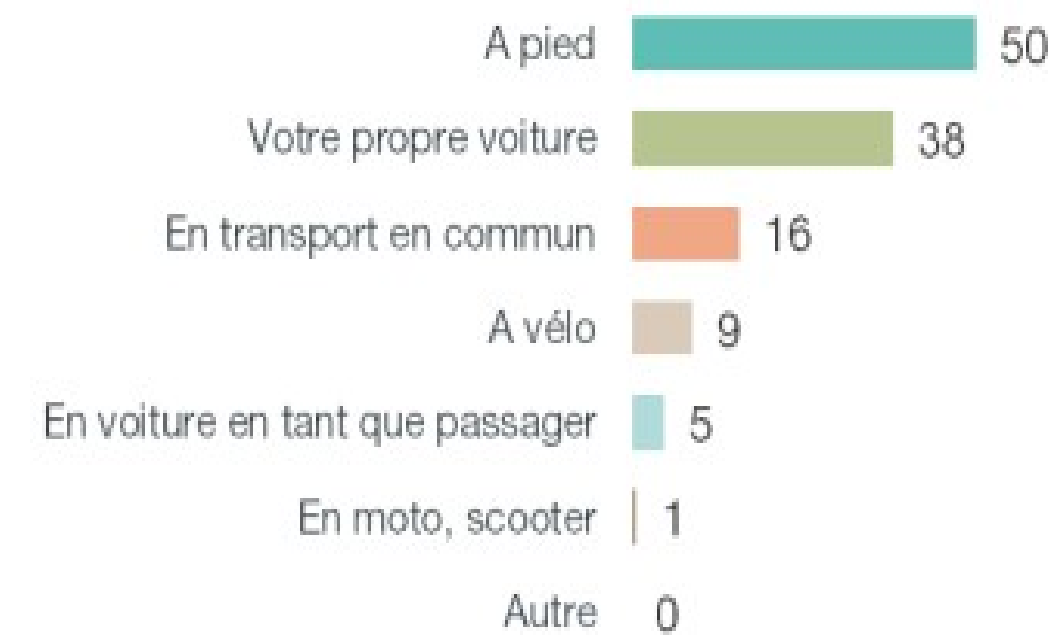
- 16 % des Français sont inscrits en bib // 21 % en 2005
- En 2016, 40 % des usagers sont inscrits // 69 % en 1997, 59 % en 2005
- Majorité des usagers font autre chose qu'emprunter des docs

• Profil des usagers

• Impact de l'offre et de la proximité sur la fréquentation

- 76 % des usagers ont fréquenté la Bib de leur commune de résidence (8 % celle où ils travaillent / 16 % autres communes)
- Constat : si le service proposé par sa commune est insuffisant, les usagers sont susceptibles de se rendre dans un autre équipement.
- 91% des usagers met -20 mn pour se rendre dans Bib, dont 60 % -10mn
- 50 % des usagers se rendent à pied

Mode de transport habituel pour se rendre à la bibliothèque municipale habituellement fréquentée

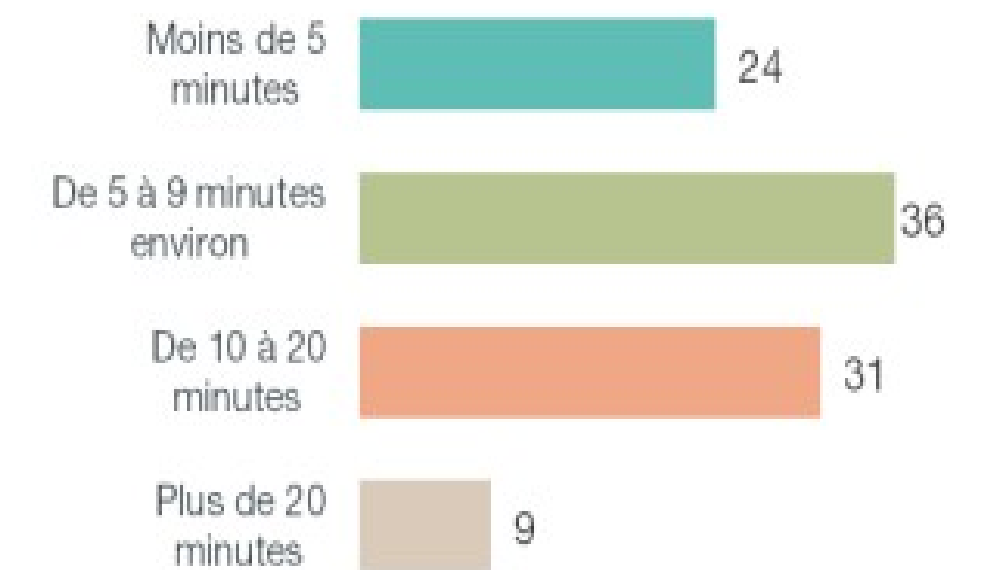


En pourcentage

Total supérieur à 100% en raison de réponses multiples

Base : Usagers des bibliothèques municipales

Durée des déplacements vers la bibliothèque municipale habituellement fréquentée



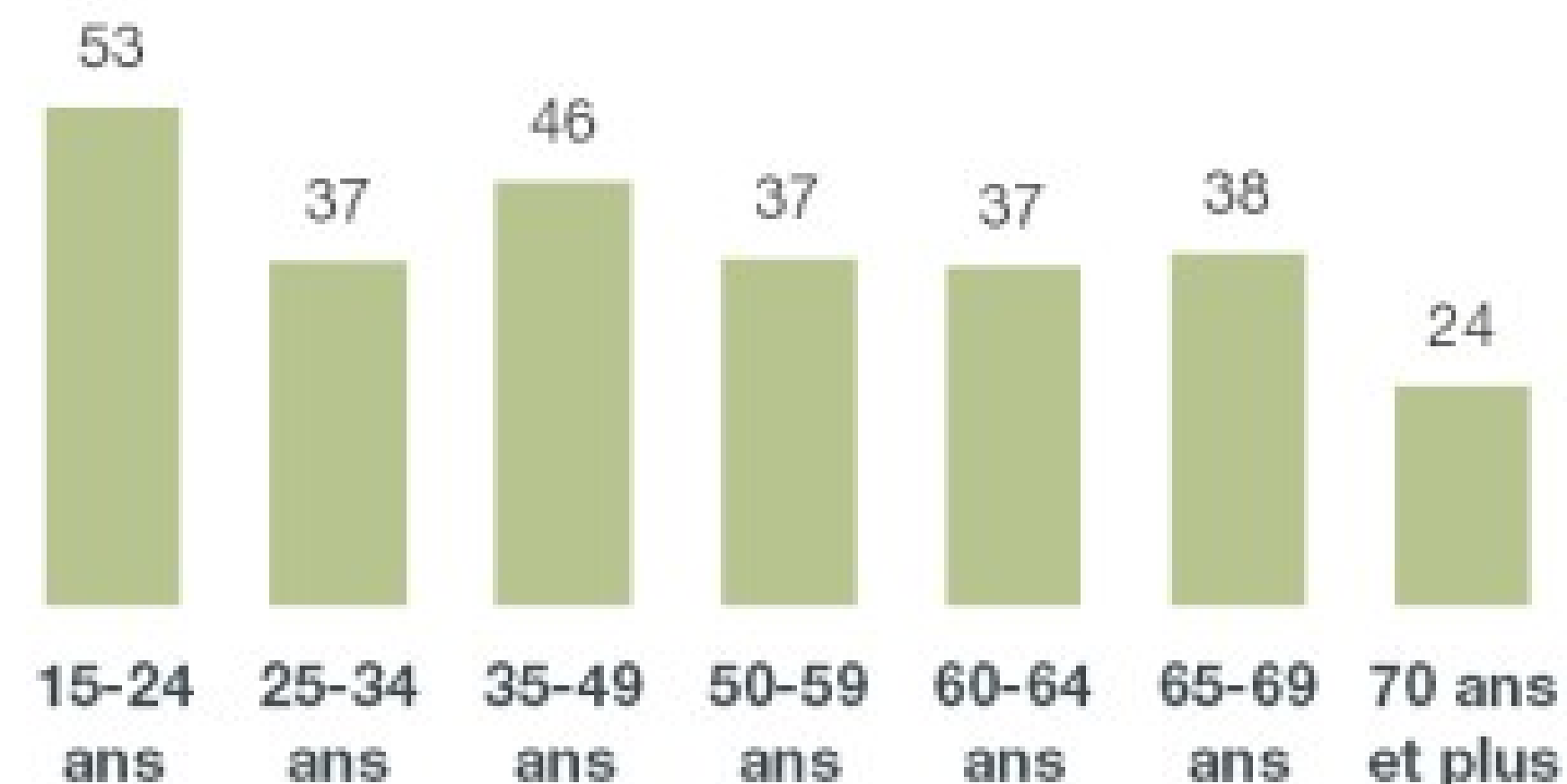
En pourcentage

Base : Usagers des bibliothèques municipales

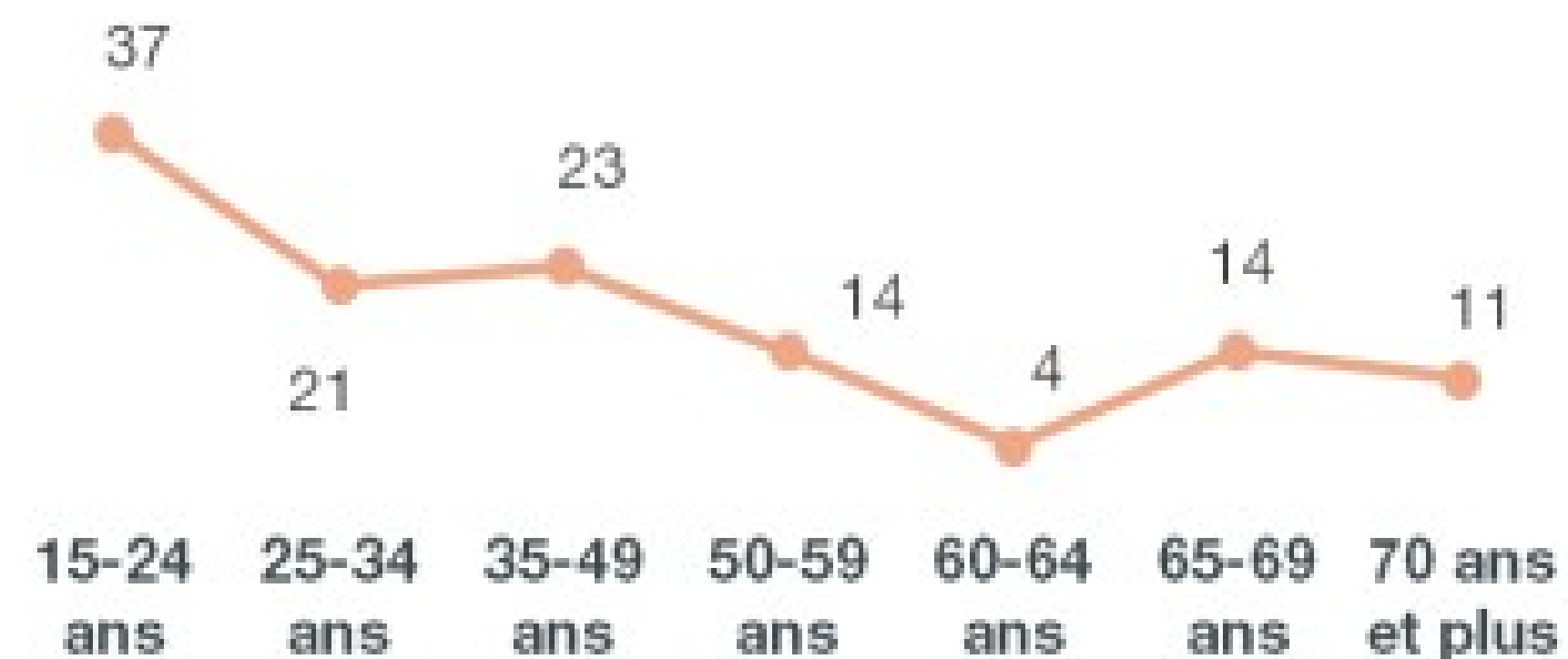
•Influence des cycles de vie :

- le pic de fréquentation s'observe entre 15 et 24 ans (53%)
- entre 25 et 69 ans (37% à 38%) période dans le détail interrompue par une hausse entre 35 et 49 ans (46%)
- 24% à partir de 70 ans
- hausse de fréquentation entre 35 et 49 ans est très fortement liée à la présence d'enfants au foyer au sein de cette classe d'âge

Fréquentation d'une bibliothèque municipale
lors des 12 derniers mois (usagers)



Proportion des usagers fréquents parmi les usagers



•Profil social des usagers :

- Le public des BM est **majoritairement composé d'actifs**
- Une **plus forte proportion de demandeurs d'emplois** qui utilisent régulièrement les services des bibliothèques municipales et parmi les usagers occasionnels de ces équipements
- 52 % des personnes issues des ménages **de cadres** ont fréquenté une bibliothèque municipale lors des 12 derniers mois, **40 % d'employés** et seulement **4 % d'ouvriers**

➤ **Niveau de diplômes :**

- 48 % ont un bac+3
- 37 % niveau DNB, CAP, BEP
- Mais les écrats se sont réduits depuis 2005

➤ **Niveau de salaire**

- 48% des personnes vivant dans un ménage avec 4 500 € de revenus mensuels
- moins de 1500 € par mois, ce taux n'est plus que de 37%

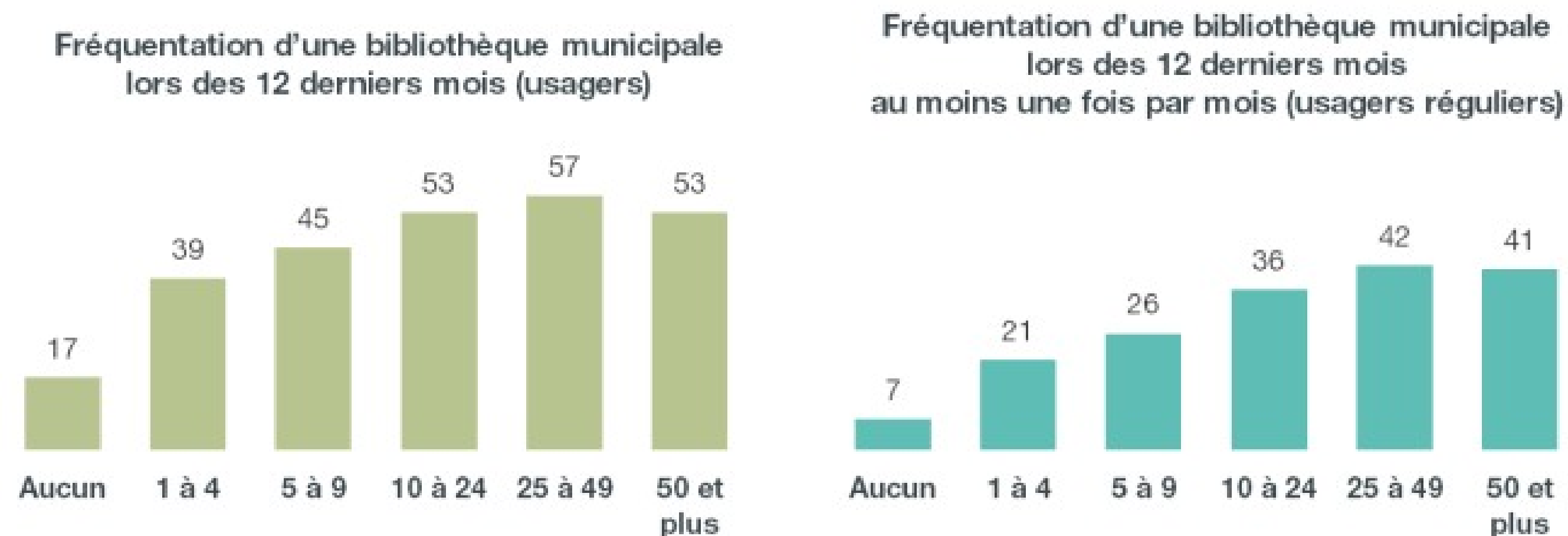
•Influence des facteurs culturels

•Importance des facteurs culturels :

• Intensité de lecture :

- Personne lisant + **25 livres /an** (hors BD) = **56 %** à avoir fréquenté BM lors des 12 derniers mois // contre **39 % pour 1 à 4 livres lus**
- Proportion non négligeable de **non lecteurs = 18 %**

Taux de fréquentation des bibliothèques municipales selon le nombre de nombre de livres lus lors des 12 derniers mois



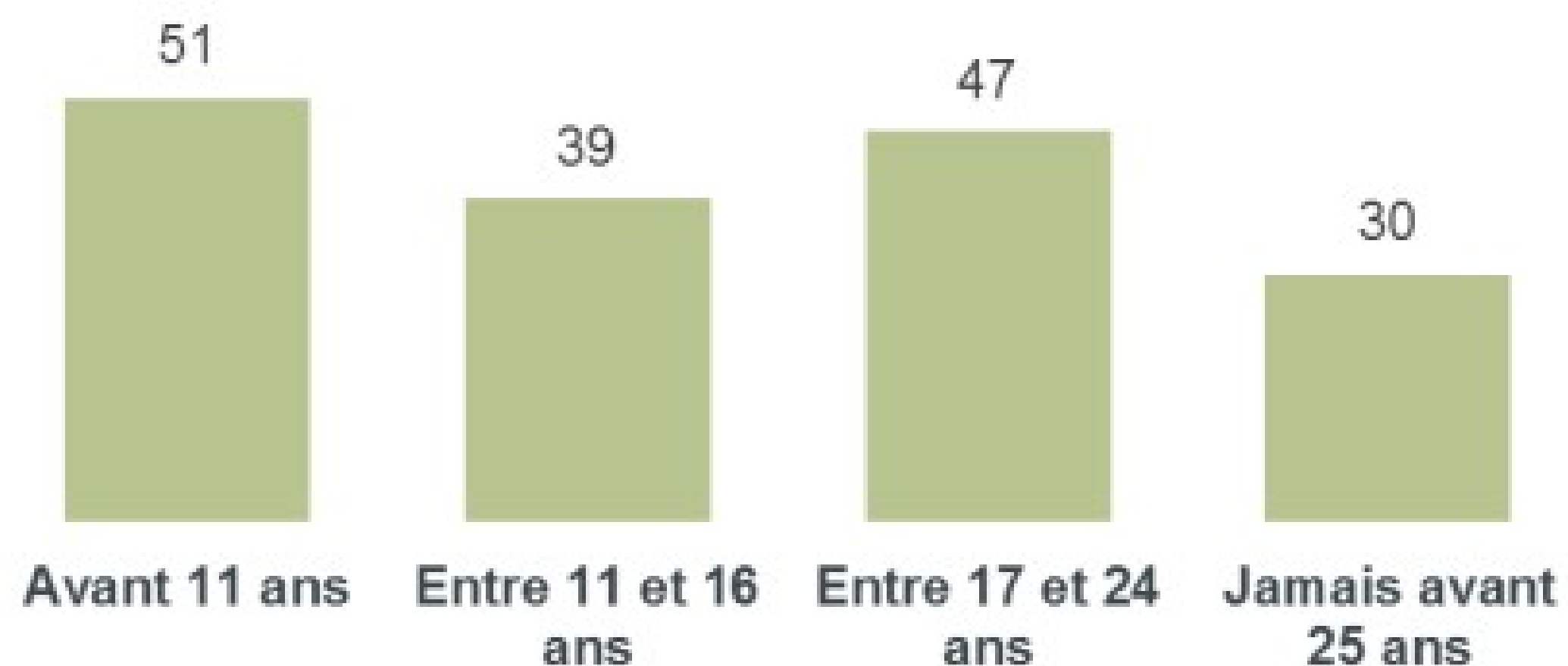
•Influence des facteurs culturels

- Importance des facteurs culturels :

- **Fréquentation liée à la fréquentation pd la jeunesse :**

- › Avoir fréquenté une bibliothèque municipale avant 11 ans ou encore entre 17 et 24 ans favorise la fréquentation dans les tranches d'âge plus élevées.

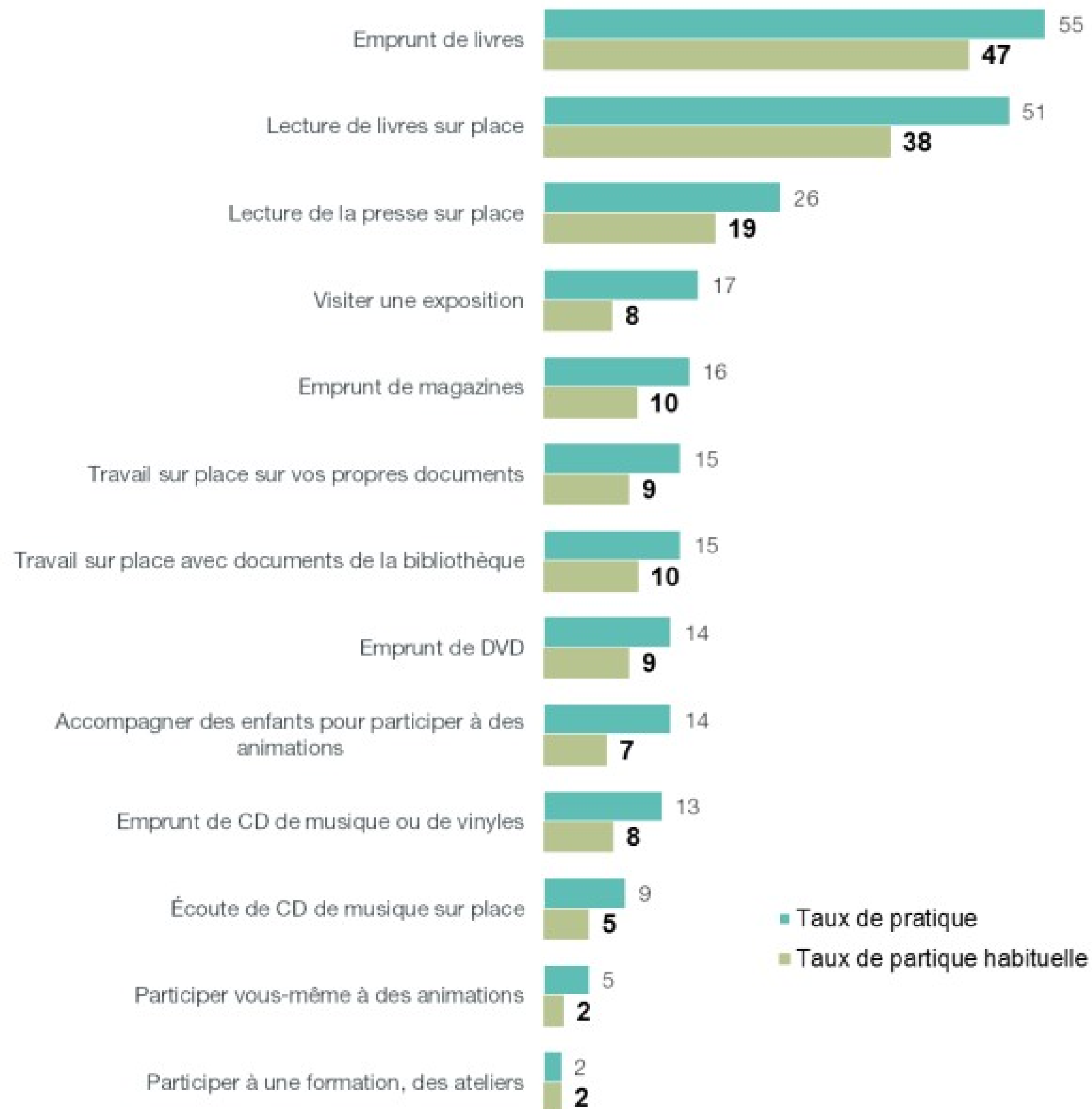
*Taux de fréquentation des bibliothèques municipales
selon la fréquentation des personnes interrogées lors de leur jeunesse*



• Usages dans les BM

- Les **emprunts constituent encore l'activité principale** :
- les emprunts représentent 40% des motifs de visites
- les pratiques sur place 38%, le travail en bibliothèque 15% et le cumul des autres activités 11%
- 43% ont eu au moins une activité utilisant l'informatique ou les services en ligne de la bibliothèque,

Activités pratiquées par les usagers lors de leurs visites des 12 derniers mois



• Images des bibliothèques

- Les bibliothèques municipales continuent de bénéficier d'une très forte légitimité auprès de la population.
- **95%** des personnes qui ont fréquenté une bibliothèque municipale à un moment de leur vie mais ont cessé de le faire continuent de **juger cet équipement utile**

Perception de l'utilité des bibliothèques municipales selon le type de fréquentation

	Usagers venant une fois par mois ou plus	Usagers venant moins d'une fois par mois	Anciens usagers	Non usagers absolus	Total 2016	Total 2005
Utile à tous	88%	86%	71%	60%	76%	79%
Utile seulement à certains	12%	12%	24%	24%	19%	19%
Peu utile		2%	5%	16%	5%	2%
Total	100%	100%	100%	100%	100%	100%

• Images des bibliothèques

- Les bibliothèques municipales continuent de bénéficier d'une très forte légitimité auprès de la population.
- **95%** des personnes qui ont fréquenté une bibliothèque municipale à un moment de leur vie mais ont cessé de le faire continuent de **juger cet équipement utile**

Perception de l'utilité des bibliothèques municipales selon le type de fréquentation

	Usagers venant une fois par mois ou plus	Usagers venant moins d'une fois par mois	Anciens usagers	Non usagers absolus	Total 2016	Total 2005
Utile à tous	88%	86%	71%	60%	76%	79%
Utile seulement à certains	12%	12%	24%	24%	19%	19%
Peu utile		2%	5%	16%	5%	2%
Total	100%	100%	100%	100%	100%	100%

•A retenir !

•Impact sur fréquentation :

- Public jeune
- CSP+ / salaire élevé
- Présence d'enfant dans le ménage
- Grands lecteurs

› **Enquête sur les non-publics** « Expériences et images des bibliothèques » **1979**

- › Premiers éléments de cette étude confiée à IPSOS – base de l'enquête sur les pratiques culturelles des Français.
 - › Ensemble non homogène : « non-usagers absolus » VS « abandonnistes »
 - › Perception positive de la bibliothèque
 - › Non-usagers majoritairement sédentaires
 - › Fréquentation et abandon de la fréquentation des bibs liés à des trajectoires de vie + qu'à la bib elle-même
 - › Leviers difficiles à activer car peu de motifs massivement plébiscités
- › → Résultats similaires à l'enquête sur les non-publics Bibliothèque de Toulouse (2024)

« Cette enquête confirme que les bibliothèques bénéficient d'une forte légitimité, y compris auprès des personnes qui ne les fréquentent pas. Mais les non-usagers en connaissent mal l'offre et les services.

Il serait intéressant de mieux communiquer pour donner une meilleure visibilité aux bibliothèques et à leur offre. Il faudrait également travailler autour de la problématique de l'accès car on voit que la sédentarité est une cause significative de non-fréquentation »

Quentin Auffret, chargé de mission à l'Observatoire de la lecture publique du
Ministère de la Culture.

4

Et la lecture ?

•Baromètre

•Les Français et la lecture



BAROMÈTRE LES FRANÇAIS ET LA LECTURE

CNL
CENTRE NATIONAL
DU LIVRE

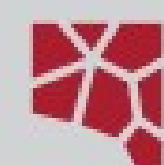


LE CENTRE NATIONAL DU LIVRE (CNL) SOUTIENT TOUS LES ACTEURS DE LA CHAÎNE DU LIVRE : AUTEURS, ÉDITEURS, LIBRAIRIES, BIBLIOTHÈQUES, MANIFESTATIONS LITTÉRAIRES...

UN BAROMÈTRE BISANNUEL POUR



Mesurer dans le temps les pratiques des Français vis-à-vis du livre et de la lecture



Comprendre les perceptions, les motivations et les freins à lire des livres



Identifier les leviers qui amènent ou amèneraient les Français à la lecture

DES TENDANCES GLOBALES QUI MASQUENT CERTAINES FRAGILITÉS

89% DES FRANÇAIS ONT LU AU MOINS UN LIVRE

(↗ +2 vs 2021 / ↘ -3 vs 2019)

60%
EXCLUSIFS
PAPIER

26%
PAPIER +
NUMÉRIQUE

3%
EXCLUSIFS
NUMÉRIQUE

86%
FORMAT
PAPIER

29%
FORMAT
NUMÉRIQUE

26%
GRANDS LECTEURS
(20 livres et plus)

6%
GRANDS LECTEURS
(20 livres et plus)

LES NOUVELLES PRATIQUES DE LECTURE SE RENFORCENT



29%
format
numérique
(↗ +6 vs 2021)

52%
-25ANS
(↗ +15 vs 2021)



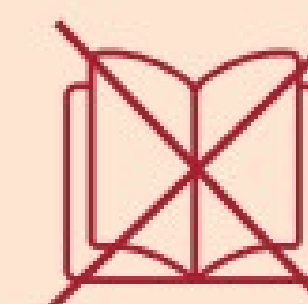
30%
ont déjà écouté
des livres audios

46%
-35ANS

MAIS LE DÉCROCHAGE S'ACCENTUE CHEZ LES 15-24 ANS

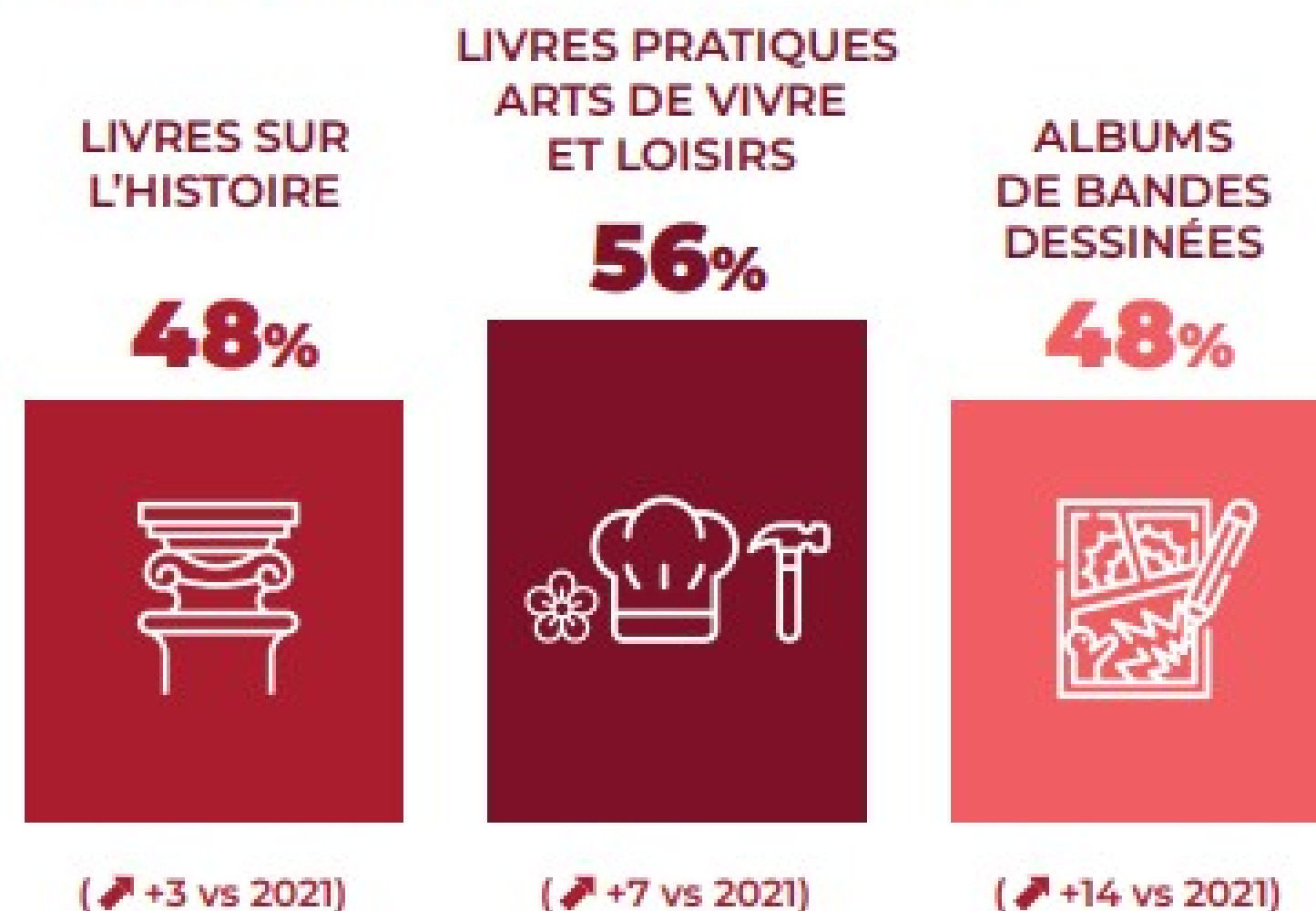


80% des 15-24 ans
se déclarent lecteurs
(stable vs 2021 / ↘ -12 vs 2019)



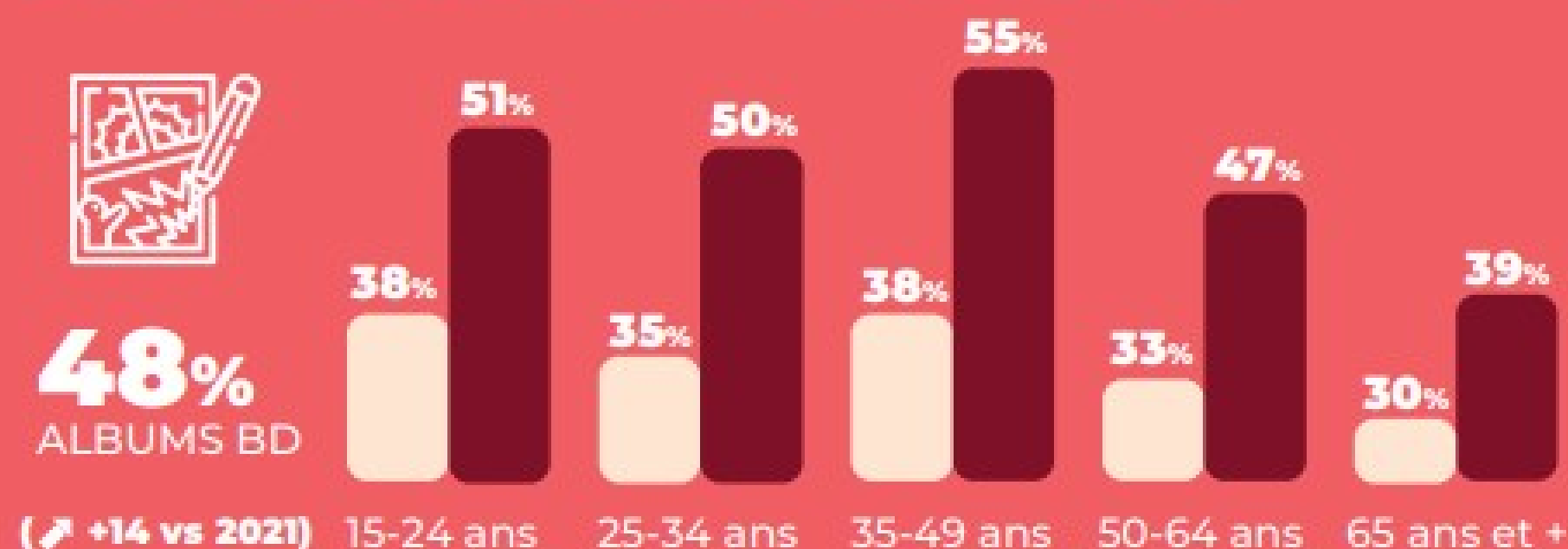
1/5 jeune
affirme ne pas lire
du tout

AU SEIN DES GENRES LUS, LA BD CONFIRME SON SUCCÈS

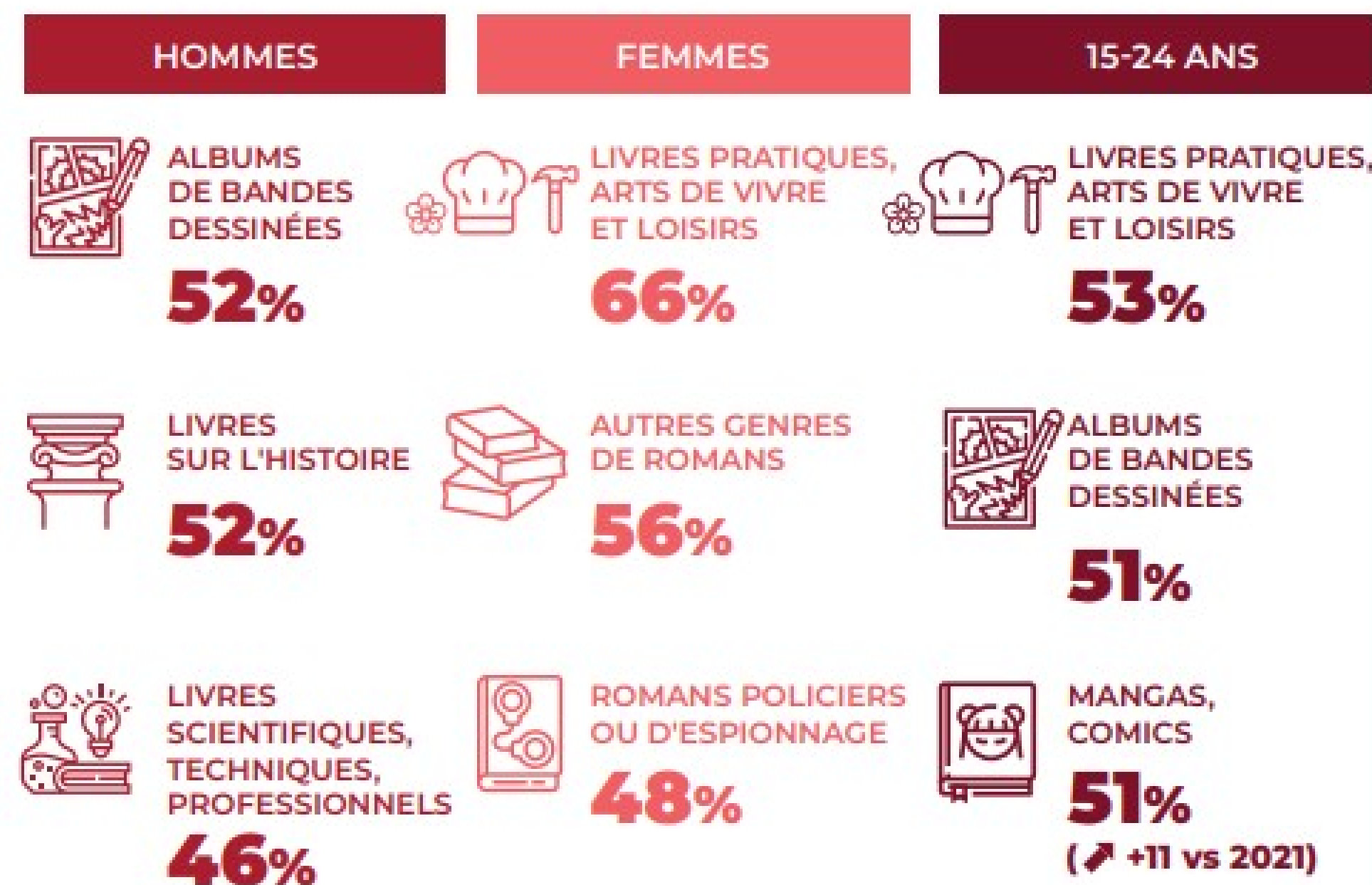


DES ALBUMS BD EN HAUSSE SUR TOUTES LES TRANCHES D'ÂGE

● 2021 ● 2023



LES ALTERNATIVES À L'ACHAT DE LIVRES NEUFS SE DÉVELOPPENT

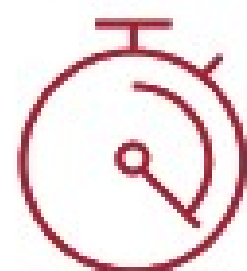


LIEUX D'ACHAT



LE MANQUE DE TEMPS ET LA CONCURRENCE D'AUTRES LOISIRS RESTENT LES PRINCIPAUX FREINS À LA LECTURE

CHEZ LES LECTEURS
QUI VOUDRAIENT
LIRE PLUS



78%

MANQUE DE TEMPS
(↗ +7 vs 2021)

CHEZ LES LECTEURS
QUI NE SOUHAITENT
PAS LIRE PLUS



74%

PRÉFÉRENCE POUR
D'AUTRES LOISIRS
(↗ +16 vs 2021)

CHEZ LES
NON-LECTEURS



81%

PRÉFÉRENCE POUR
D'AUTRES LOISIRS
(↗ +17 vs 2021)

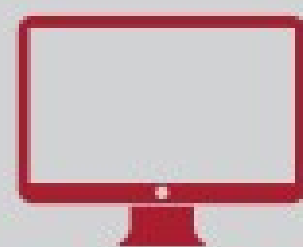


77%

des Français
vont sur Internet
pendant leur temps libre

LE TEMPS QU'ILS CONSACRENT À LA LECTURE EST TRÈS INFÉRIEUR À CELUI PASSÉ SUR ÉCRAN

TEMPS MOYEN PASSÉ DEVANT UN ÉCRAN
(HORS LIVRE NUMÉRIQUE)

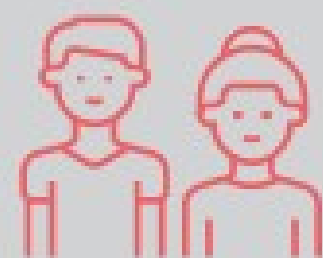


TEMPS PASSÉ
DEVANT UN ÉCRAN

3h14

PAR JOUR

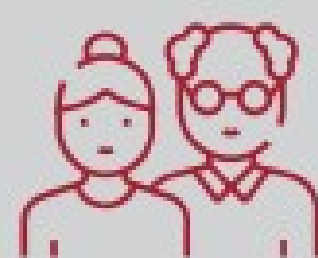
15-24 ANS



4h09

PAR JOUR

+65 ANS



3h03

PAR JOUR

TEMPS MOYEN PASSÉ À LIRE DES LIVRES
(DONT LIVRE NUMÉRIQUE)

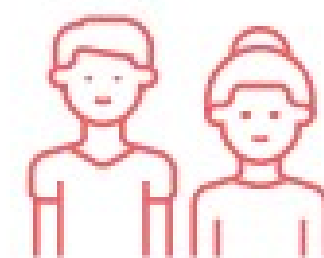


TEMPS PASSÉ
À LIRE DES LIVRES

41mn

PAR JOUR

15-24 ANS



41mn

PAR JOUR

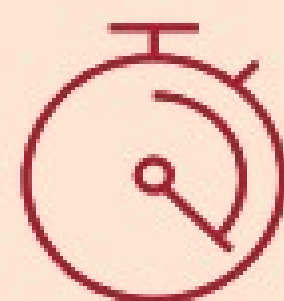
+65 ANS



59mn

PAR JOUR

DU TEMPS ET DES CONSEILS SERAIENT LES PRINCIPAUX LEVIERS D'INCITATION À LA LECTURE



**AVOIR
PLUS DE TEMPS**

75%
LECTEURS

62%
NON-LECTEURS

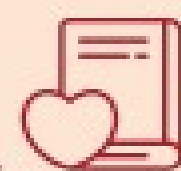
FOCUS 15-24 ANS



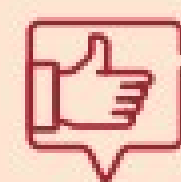
80%
Avoir plus
de temps



78%
Discussions
avec des proches



68%
Une offre de livres
mieux adaptée



58%
Des conseils
sur les
réseaux sociaux

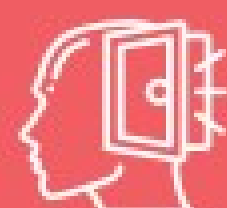


52%
Voir ou entendre
une personnalité
que vous aimez parler
de lecture

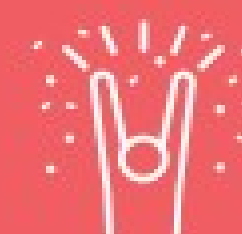
LA LECTURE EST TOUJOURS ASSOCIÉE À DE NOMBREUSES VALEURS POSITIVES...



99%
APPROFONDIR SES
CONNAISSANCES



98%
S'OUVRIRE
L'ESPRIT



96%
SE FAIRE
PLAISIR



95%
S'ÉVADER



95%
SE DÉTENDRE

RAISONS PERSONNELLES DE LECTURE



22%
Approfondir
ses connaissances
33% chez les hommes



21%
Se faire
plaisir
24% chez les femmes



68% de Français ont envie de lire plus
(**↑ +11 vs 2021**)

**AIDER LES FRANÇAIS À PRENDRE UN TEMPS DE LECTURE DANS LEUR QUOTIDIEN
ET REDONNER À TOUS L'ENVIE DE LIRE !**

SYNTHÈSE DU DISPOSITIF

Baromètre bisannuel, avec des questions identiques depuis 2015

1ère vague :
Janvier 2015

2e vague :
Janvier 2017

3e vague :
Janvier 2019

4e vague :
Janvier 2021

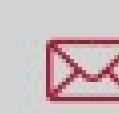
5e vague :
Janvier 2023



Echantillon national
représentatif des Français
1 002 interviews
H/F 15 ans et plus



Mode de recueil :
téléphone



Date du terrain :
17 - 31 janvier 2023

5

**Typologie des publics
en bibliothèques**

• La composition des publics



La composition des publics

bsfcampus **BSF Campus**
15,4 k abonnés

S'abonner

👍 32



🔗 Partager

⬇️ Télécharger

✂️ Clip



Tout

De la série

Source : BSF Campus

Pr >

Les premiers services d'un...

• **Les publics en bibliothèque : polymorphes**

- individuels / groupes
- par âge
- catégorie socio-professionnelle
- publics cibles
- inscrits / non inscrits
- fréquentants / non fréquentants ou appelés fréquemment séjournateurs
- usagers / non usagers ou lecteurs/non lecteurs
- personnes empêchées (handicapées, détenus, personnes hospitalisées...)

•Focus sur... le public empêché



Rechercher



PUBLICS
SPÉCIFIQUES

0:28 / 6:15



dentification des publics spécifiques

•Focus sur... le public empêché

= personnes qui ne peuvent se déplacer pour des raisons physiques et/ou socioculturelles et/ou psychologiques.... :

- Mobilité réduite
- Détenues
- Isolées
- Peur d'entrer dans un lieu culturel
- Accès problématique aux documents....

•On peut aussi parler de :

- **Le public captif** : le public qui fréquente la bibliothèque sans que cela vienne de son libre choix.
- **Le public à distance** : qui utilisent les services en ligne (pas d'unité ni de temps ni de lieu)

On compte en moyenne 20 400 connexions à distance : un ratio de plus d'1 connexion par habitant en 2014. Entre 2010 et 2014, ce chiffre moyen a presque doublé, passant de 11 200 à 20 400

- **Le public internaute** : qui vient en bibliothèque pour se connecter à Internet
- **Le public audience** : présent uniquement lors des animations
- **Le public occasionnel** : de passage, souvent pour découvrir le lieu (plutôt dans les grandes villes)

•**Typologie des publics jeunes**

- L'âge préscolaire, les tout-petits (0-3 ans), l'éveil
- L'âge de la scolarisation maternelle (3-6 ans) : la socialisation
- L'âge d'apprentissage de la lecture (5-10 ans)
- La préadolescence (10-13 ans)
- L'adolescence (12-18 ans)
- L'adulescence (18- 25 ans et plus...)

•**Focus sur... les personnes socialement isolées**

- Handicapés visuels, auditifs ou moteur
- Personnes à mobilité réduite (malades, hospitalisées ou âgées)
- Personnes atteinte d'un handicap cognitif, mental ou psychique...

- => Fréquentation inégale
- Projet d'accueil : accessibilité du bâtiment, collections et services adaptés, formation des personnels, développement des partenariats

•Focus sur... le public en situation de handicap

- Personnes immigrées / réfugiées / en demande d'asile
- Non maîtrise de la langue
- Précarité
- => Mise à disposition de collections, de ressources et d'outils facilitant l'arrivée en France

- Personnes en situation de grande précarité
 - Fragiles
 - Dépendantes
 - En phase de rupture

• **Connaître autrement les publics**

- Design thinking – une expérience n'est jamais propre à un lieu donné
 - Définition des besoins des utilisateurs finaux à travers l'observation et l'immersion
 - Brainstorming où l'on cherche à produire un maximum d'idées avant de sélectionner les meilleures pour réaliser des prototypes
 - Test et amélioration des prototypes avant d'implémenter une solution
- Centrage sur l'humain et expérience utilisateur
- Itération et prototypes
- du design de service au co-design
-
- → Voir tout le travail de [Nicolas Beudon](#) sur le sujet

6

Bibliographie

Enquêtes et études

- [Publics et usages des bibliothèques municipales en 2016](#)
- Pratiques culturelles des Français : éditions 1973-2008 : <http://www.pratiquesculturelles.culture.gouv.fr/>
- Pratiques culturelles des Français : édition 2018 - parution été 2020 : <https://www.culture.gouv.fr/Sites-thematiques/Etudes-et-statistiques/L-enquete-pratiques-culturelles/L-enquete-2018>
- Chiffres clés de la culture 2012-2021 : <https://www.culture.gouv.fr/Thematiques/Etudes-et-statistiques/Publications/Collections-d-ouvrages/Chiffres-cles-statistiques-de-la-culture-et-de-la-communication-2012-2021>

Des chiffres et des statistiques

Les statistiques du SLL (Service du livre et de la lecture)

Ministère de la Culture et de la Communication. Service du livre et de la lecture. Observatoire de la lecture publique, *Bibliothèques municipales: données d'activités*, synthèse nationale

<http://www.culturecommunication.gouv.fr/Politiques-ministerielles/Livre-et-Lecture/Bibliotheques/Observatoire-de-la-lecture-publique>

[Les Français et la lecture, chiffres 2023](#)

Des questions ?

Merci de votre attention

Fanny Fourrier

Responsable du service Publics et responsabilité sociale

fanny.fourrier@mairie-toulouse.fr